

# トレイガード取付け説明書

## 1. 本製品説明

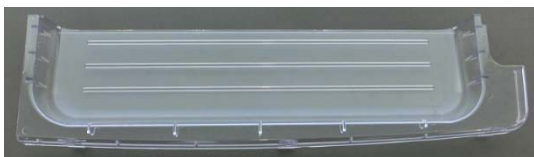
「トレイガード」は、スロットマシン機の下皿破損への対策と下皿破損による怪我を防止します。

## 2. 対応機種

別紙対応機種一覧を参照

## 3. 取り付け方

トレイガード1 上部



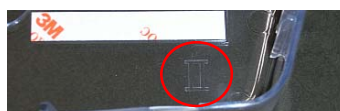
トレイガード1 下部



トレイガード2 上部



トレイガード2 下部



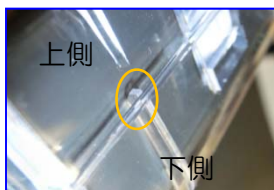
トレイガード2には、上部と下部の右側に「II」の表記が刻印されています。

①トレイガード上部を筐体下皿の上に取り付けます。

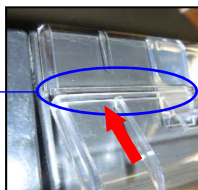


②最初にトレイガード下部の両面テープの剥離紙を外します。

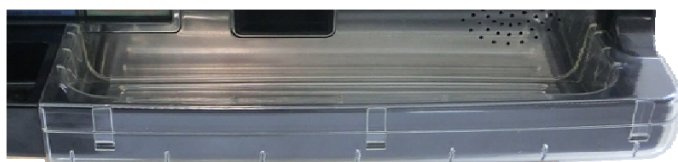
その後、①左側→②中央の爪から順に合わせ、最後に③右側の爪をかみ合せます。



※上下の段差や突起の噛み合わせ（黄丸）に注意して下さい。



③爪がしっかりかみ合っている事を確認し、トレイガード下部の両面テープを押さえて固定し、完成です。



**完成！**

## 4. 注意事項

※下皿に灰皿カバーを取付けられていると、本製品取付けに干渉する場合があります。ご注意下さい。

※本製品が破損した状態で使用しないでください。怪我をする原因になります。

※本製品を使用されて発生したトラブルに関しては、当社は一切の責任を負いかねます。

ご了承の上、ご使用ください。

※本製品の仕様、デザインは予告なく変更する場合があります。

※商品の申請状況の詳細は、販売店、又は製造元へお問合せください。

株式会社アシストプランナー

Tel 092-452-8711 fax 092-452-8722

下皿カバー「トレイガード」対応確認機種一覧		
機種名	トレイガード1 TG-1	トレイガード2 TG-2
SアイムジャグラーEX-TP	×	×
ゴーゴージャグラー2/KD	×	○
マイジャグラーIV/KE	×	○
これはゾンビですか？	×	○
アイムジャグラーEX-AE/KT	×	○
スーパーミラクルジャグラー	×	○
輪るピングドラム	×	○
テイルズオブシンフォニア	×	○
アイムジャグラーEX AnniversaryEdition(EX-AE/KK)	×	○
ニューアイムジャグラーEX-KA	○	×
ファンキージャグラー	○	×
プチマーメイド	○	×
マイジャグラーIII	○	×
ゴーゴージャグラーKK	○	×
ニューアイムジャグラーEX-KT	○	×
ハッピージャグラーVII	○	×
みんなのジャグラー	○	×
ジャグラーガールズ	○	×
マイジャグラーII	○	×
ニューアイムジャグラーEX-C	○	×
ダンまち/KT	×	×
パチスロ 機動警察パトレイバー	未確認	未確認
大漁II	未確認	未確認
マタドールII-30	未確認	未確認

※ジャグラーシリーズ以外の対応につきましては、同型下皿であれば取付け可能です。