

＝北電子筐体＝ 下皿破損対策
「下皿カバーK01」

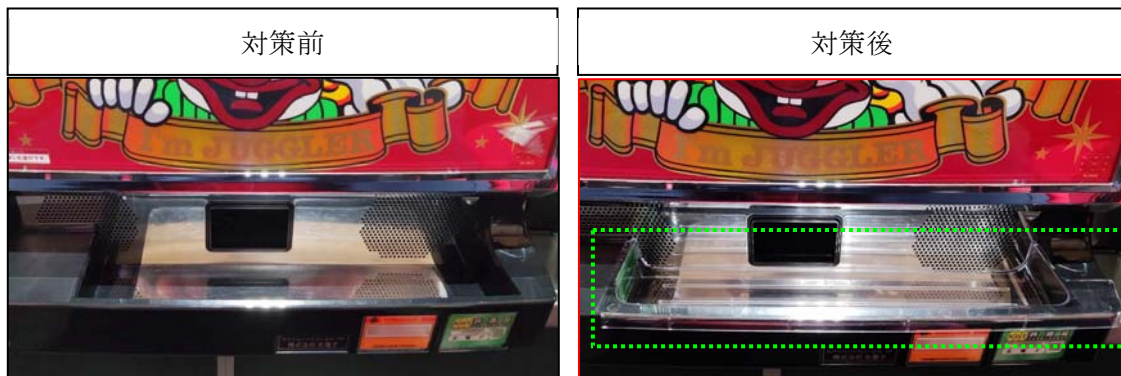
北電子筐体のジャグラーシリーズにおいて、下皿に大量のコインを詰め込んだり、ドル箱を下皿とパネルの間に差し込む行為をする事で過度な負荷が掛かり、下皿が破損する恐れがあります。下皿が破損した場合、遊技されるお客様が怪我をされる可能性があります、さらに部品交換に伴う稼働停止といったリスクが発生します。

「下皿カバーK01」は、強固なポリカーボネート製プラスチックで下皿上部を保護する事で、破損による怪我などのリスクを軽減します。

対応機種： **S AIM ジャグラー EX-TP**

対策箇所：下皿上部

下皿カバーK01



※当製品を取り付ける事で、必ずしも下皿の破損防止を保証するものではありません。

お問い合わせ

株式会社アシストプランナー
福岡県福岡市博多区東比恵 3 丁目 26-4
スマイル東比恵ビル 4 階
tel092-452-8711 fax092-452-8722