

## ガード板Pシリーズ ASP-NE1

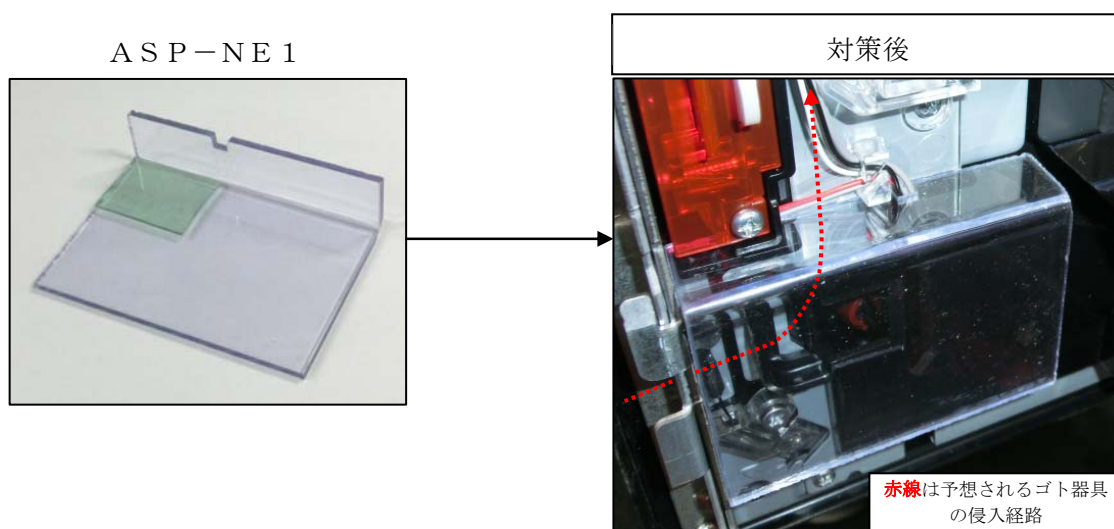
### ＝ニューギン筐体＝ ガラス枠右側下部侵入対策

ニューギン筐体「デビルマン～疾風迅雷～」において、ピアノ線等のゴト器具を侵入させ、通常時から特図2の大当たりを狙っている可能性があります。

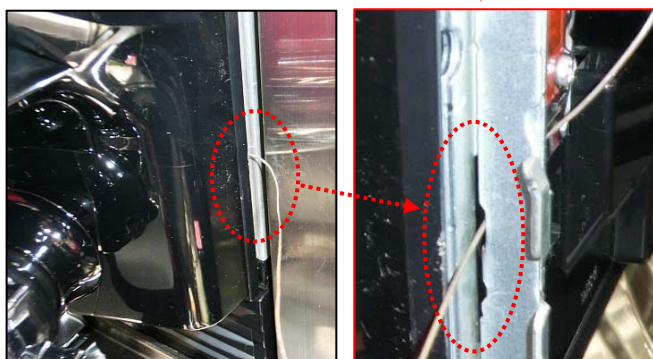
「ASP-NE1」は、予想されるガラス枠右側下部にある侵入経路に取り付ける事で、ゴト器具の侵入を防止します。

対応機種：Pデビルマン疾風迅雷S-X1 YT959

対策箇所：ガラス枠右側下部



想定される侵入経路（ハンドル裏付近）



特図2のペロに干渉



※手口によっては対応できない場合があります。

お問い合わせ

製造元  
株式会社アシストプランナー  
福岡県福岡市博多区東比恵3丁目26-4  
スマイル東比恵ビル4階  
tel092-452-8711 fax092-452-8722