

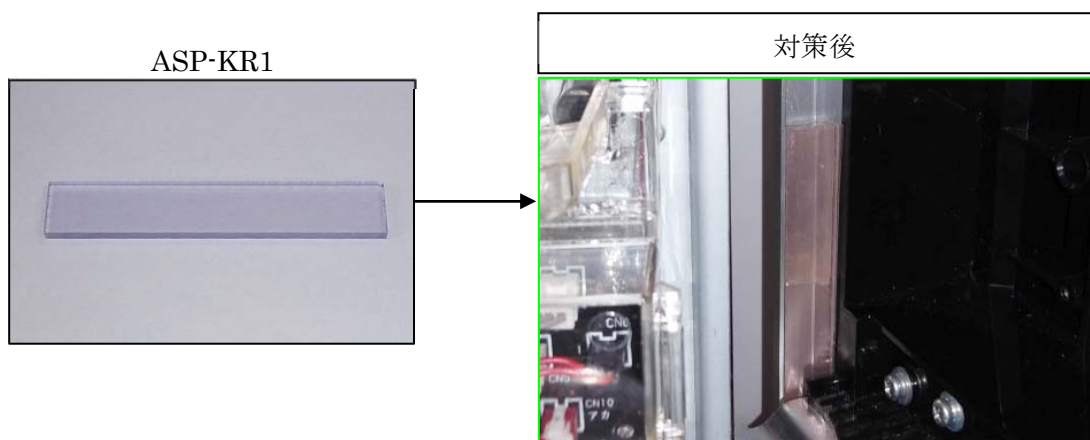
ガード板Pシリーズ ASP-KR1  
＝オッケー筐体＝ 筐体左側面下部侵入対策

現在、オッケー筐体「Pウルトラマンタロウ2K6」にて、左側面下部よりセル等の器具を侵入させるゴト行為が確認されています。当該機種は、盤面右側の電チュー入賞口に入賞すると1/9.2の確率で大当たりする事から、セルを使って電チュー入賞を操作し、不正に大当たりを狙っています。

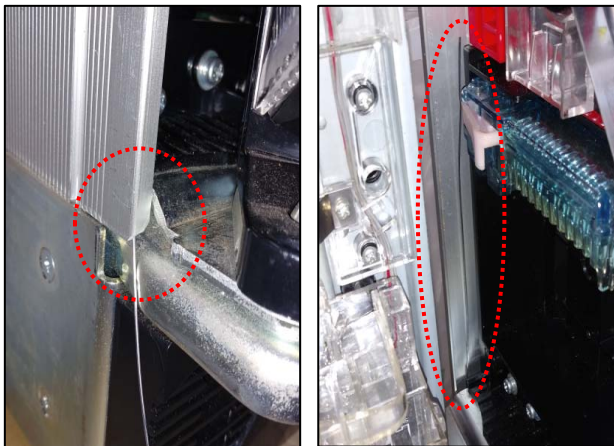
「ASP-KR1」は、セルの侵入経路に取り付ける事でセル等の侵入を防止します。

対応機種：Pウルトラマンタロウ2K6

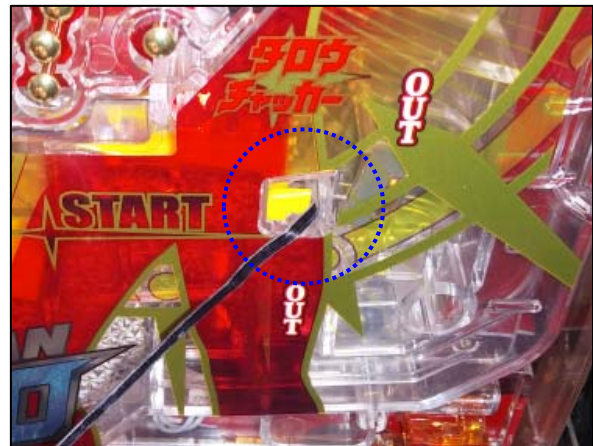
対策箇所：筐体左側面下部



セルを筐体側面下部より挿入



電チュー前のベロに干渉



※見やすくする為に着色しておりますが、実際は透明で色は付いておりません。  
※手口によっては対応できない場合もあります。

お問い合わせ

製造元  
株式会社アシストプランナー  
福岡県福岡市博多区東比恵3丁目26-4  
スマイル東比恵ビル4階  
tel092-452-8711 fax092-452-8722