

## ガード板Pシリーズ ASP-KR1、ASP-KR2

### ＝オッケー筐体＝ 筐体左側面下部、筐体左下蝶番部侵入対策

現在、オッケー筐体「Pウルトラマンタロウ2K6」にて、左側面下部よりピアノ線等の器具を侵入させるゴト行為が確認されています。当該機種は、盤面右側の電チュー入賞口に入賞すると1/9.2の確率で大当たりする事から、ピアノ線等を使って電チュー入賞を操作し、不正に大当たりを狙っています。

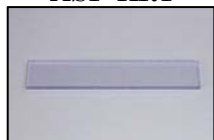
現在、筐体左下のアルミフレーム枠下部に傷跡が確認されており、ここから侵入させ盤面右側の電チュー入賞口に干渉させていると考えられます。また、新たな侵入経路として筐体左下蝶番部の隙間からピアノ線等を入し、扉に沿って右にゴト器具を侵入させ、盤面右側の電チュー入賞口へ干渉させる恐れがあります。

「ASP-KR1」及び「ASP-KR2」は、ピアノ線等の侵入経路に取り付ける事でゴト器具の侵入を防止します。

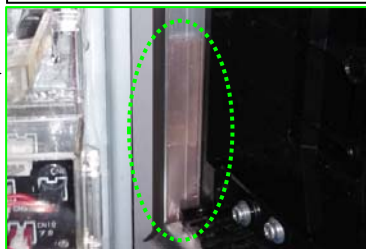
対応機種：Pウルトラマンタロウ2K6

対策箇所：筐体左側面下部、筐体左下蝶番部

筐体左側面下部対策  
ASP-KR1



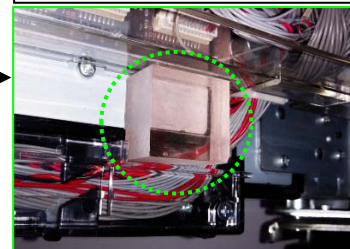
対策後



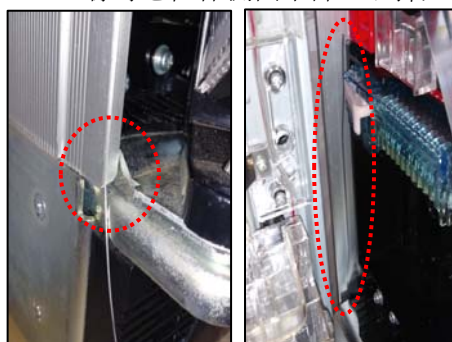
筐体左下蝶番部対策  
ASP-KR2



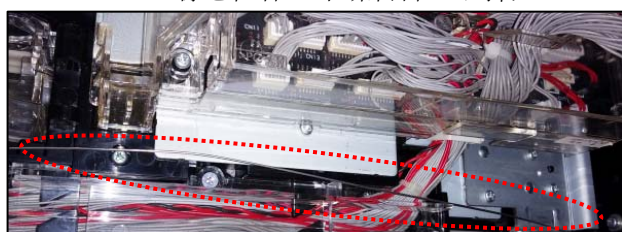
対策後



ピアノ線等を筐体側面下部より挿入



ピアノ線を筐体左下蝶番部より挿入



電チュー前のベロに干渉



※見やすくする為に着色しておりますが、実際は透明で色は付いておりません。  
 ※手口によっては対応できない場合もあります。

お問い合わせ

製造元  
 株式会社アシストプランナー  
 福岡県福岡市博多区東比恵3丁目26-4  
 スマイル東比恵ビル4階  
 tel092-452-8711 fax092-452-8722