

## ガード板シリーズ AS-S32

### ＝サミー系＝ リール上部中継基板仕込みゴト対策

現在、サミー系筐体において、リール上部中継基板に対する仕込みゴトが確認されています。この手口は比較的容易に点検する事が可能ですが、仕込む事も簡単な為、点検完了後も仕込みゴトが発生する可能性があります。また今後、別の箇所にも不正部品が仕込まれる事も考えられます。

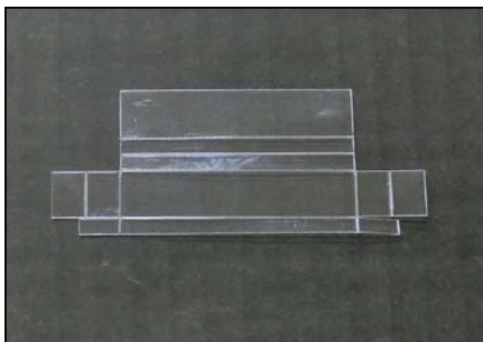
「AS-S32」は、封印シールと合わせて取付ける事で、リール上部中継基板の取外しを抑止するとともに、フラットハーネスに対する仕込みや異物の接触を防止します。

対応機種：**蒼き鋼のアルペジオ -アルス・ノヴァ- Mental Model ver.**、**北斗の拳 修羅の国篇 羅刹 ver.**、**戦場のヴァルキュリア**、**コードギアス 反逆のルルーシュ R2 C.C. ver.**、**北斗の拳-修羅の国篇-**、**サクラ大戦～熱き血潮に～**、**攻殻機動隊 S.A.C. 2nd GIG**、**闘え！サラリーマン**、**イース I & II**、**エイリヤンエボリューション**、**獣王-王者の覚醒-**、**牙狼-守りし者-**、**交響詩篇エウレカセブンAO**、**犬夜叉**、**A-SLOT 偽物語**、**A-SLOT 北斗の拳 将**、**コードギアス 反逆のルルーシュ R2**、**偽物語**、**鬼武者 3 時空天翔**、**北斗の拳 強敵**、**蒼天の拳 2**など

※下線の機種は実際に仕込みゴト被害の発生した機種です。

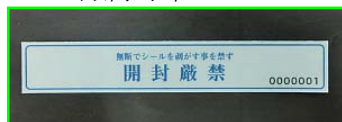
対策箇所：メイン基板-リール上部中継基板フラットハーネス部+封印シール3枚付属

AS-S32

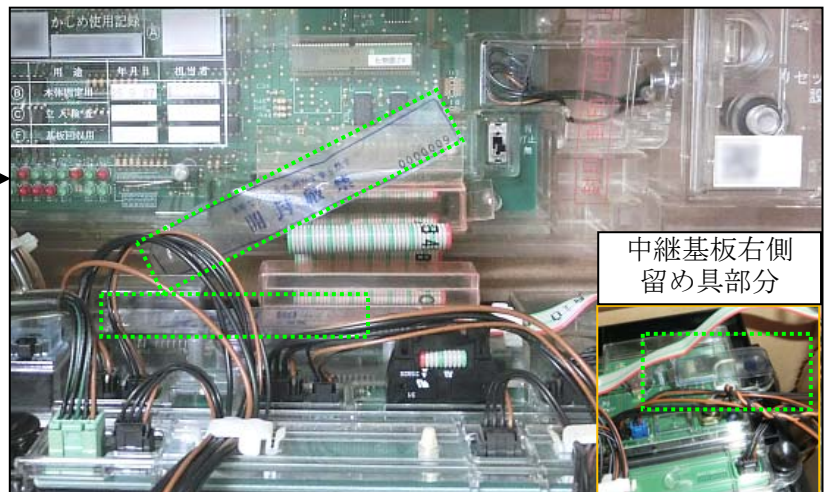


※カバーは2枚1セットです。

付属封印シール



対策後（リール上部中継基板フラットハーネス）



中継基板右側  
留め具部分

封入シール貼付け箇所

※見やすくする為に着色しておりますが、実際は透明で色は付いておりません。  
※手口によっては対応できない場合もあります。

お問い合わせ

製造元  
株式会社アシストプランナー  
福岡県福岡市博多区東比恵 3 丁目 26-4  
スマイル東比恵ビル 4 階  
tel092-452-8711 fax092-452-8722