

ガード板シリーズ AS-S29

=サミー系= メイン基板仕込みゴト対策

現在、AT、ARTを搭載したスロット機において、メイン基板側でAT、ARTを制御する方式となっております。これまでサブ基板制御機で行われていた「不正サブ基板への交換」や「不正部品の取付け」などの仕込みゴトが今後、メイン基板やメインROMに対して行われる可能性があります。

「AS-S29」は、今後仕込みゴトの可能性のあるメイン基板のコネクター部分に対する異物の接触を防止し、封印シールを貼る事で不正部品への交換や取付けを抑止します。

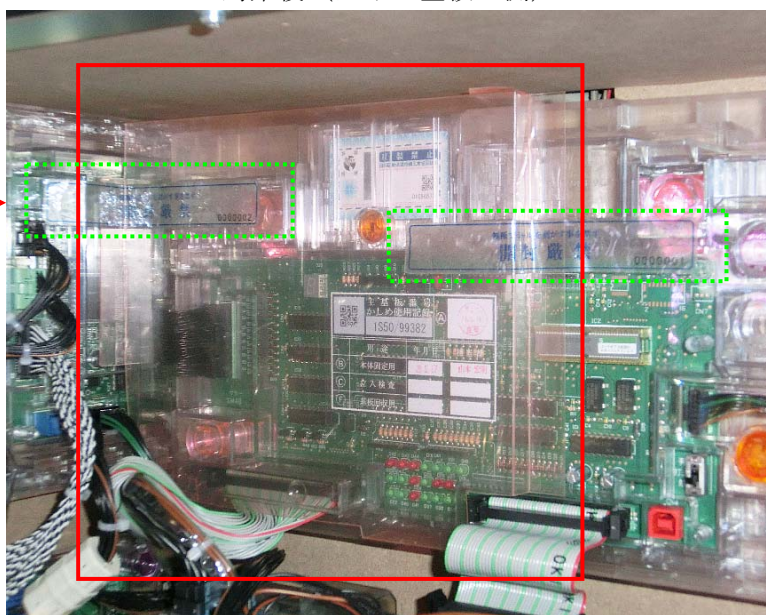
対応機種：蒼き鋼のアルペジオ -アルス・ノヴァ- Mental Model ver.、北斗の拳 修羅の国篇 羅刹 ver.、戦場のヴァルキュリア、コードギアス 反逆のルルーシュ R2 C.C.ver.、闘え！サラリーマン、イース I & II、蒼き鋼のアルペジオ -アルス・ノヴァ-、エイリヤンエボリューション、サクラ大戦～熱き血潮に～、獣王 王者の覚醒、攻殻機動隊 S.A.C. 2nd GIG、宇宙戦艦ヤマト 2199、牙狼-守りし者-、エウレカセブンAO、犬夜叉、北斗の拳-修羅の国篇-、BLOOD+ 二人の女王、A-SLOT 北斗の拳 将 など

対策箇所：メイン基板+封印シール2枚付属

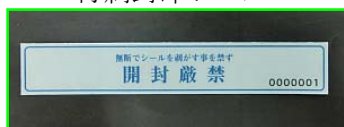
AS-S29



対策後（メイン基板左側）



付属封印シール



封印シール貼付け箇所

※見やすくする為に着色しておりますが、実際は透明で色は付いておりません。
※手口によっては対応できない場合もあります。

お問い合わせ

製造元
株式会社アシストプランナー
福岡県福岡市博多区東比恵 3 丁目 26-4
スマイル東比恵ビル 4 階
tel092-452-8711 fax092-452-8722