

## ガード板シリーズ AS-O16、AS-O17

### ＝オリンピア＝ メイン基板及びサブ基板通信ライン不正行為対策

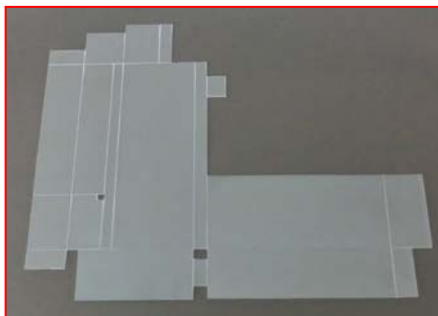
現在販売中のスロット機は、メイン基板側で出玉を制御する方式となっております。その為、オリンピア筐体の新機種におきましてメイン基板に対する不正行為が懸念されます。

今回、被害の恐れのある箇所への事前対策商品をご案内させていただきます。

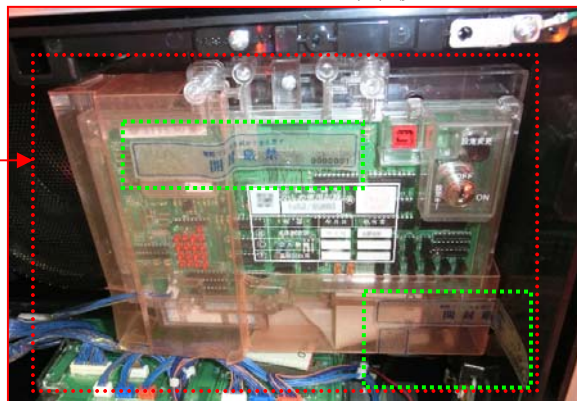
対応機種：**ルパン三世 不二子Type-A**、乙女マスターズ～空を翔る白き軌跡～、南国育ちType-A、  
戦国乙女～TYPE-A～、ガールフレンド（仮）～聖櫻学園メモリアル～、ゼクスイグニッション、  
JAWS～it's a SHARK PANIC～、TVアニメーション弱虫ペダル、  
南国物語SPECIAL など

対策箇所：メイン基板下部コネクタ、サブ基板通信コネクタ（封印シール4枚付属）

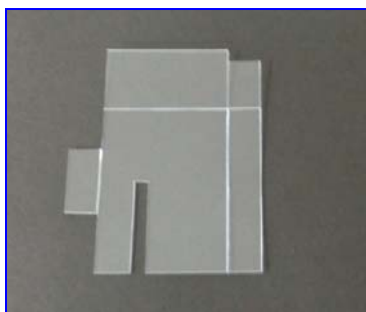
AS-O16



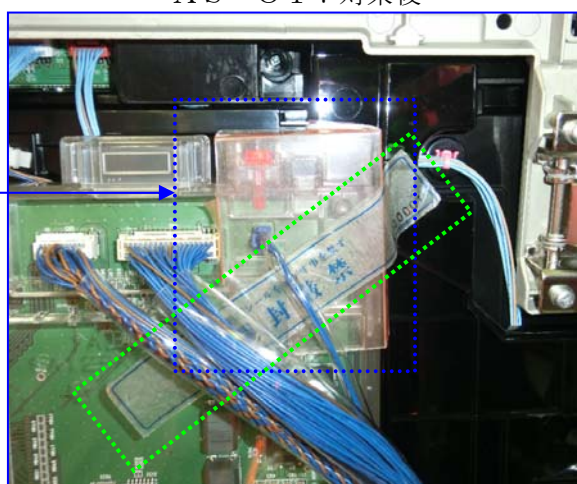
AS-O16 対策後



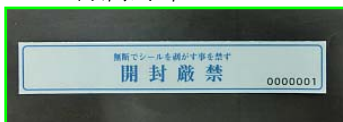
AS-O17



AS-O17 対策後



付属封印シール



..... 封印シール貼付け箇所

※見やすくする為に着色しておりますが、実際は透明で色は付いておりません。  
※手口によっては対応できない場合もあります。

お問い合わせ

製造元  
株式会社アシストプランナー  
福岡県福岡市博多区東比恵3丁目26-4  
スマイル東比恵ビル4階  
tel092-452-8711 fax092-452-8722